

M

MÉTRICA DE LA
TRANSPARENCIA

2010

CAMPECHE

RESUMEN EJECUTIVO



Centro de
Investigación y
Docencia Económicas



Conferencia Mexicana
de Acceso a la
Información Pública

DATOS BÁSICOS

- **Comisión de Transparencia y Acceso a la Información Pública del Estado de Campeche**
- Historia legislativa

Entidad	Año de publicación de la primera Ley	1a reforma	2a reforma	Promulgación de la segunda Ley	1a reforma	Ley vigente	Ley utilizada
Campeche	21/07/05	15/07/09				15/07/09	15/07/09

- Número de sujetos obligados: 108

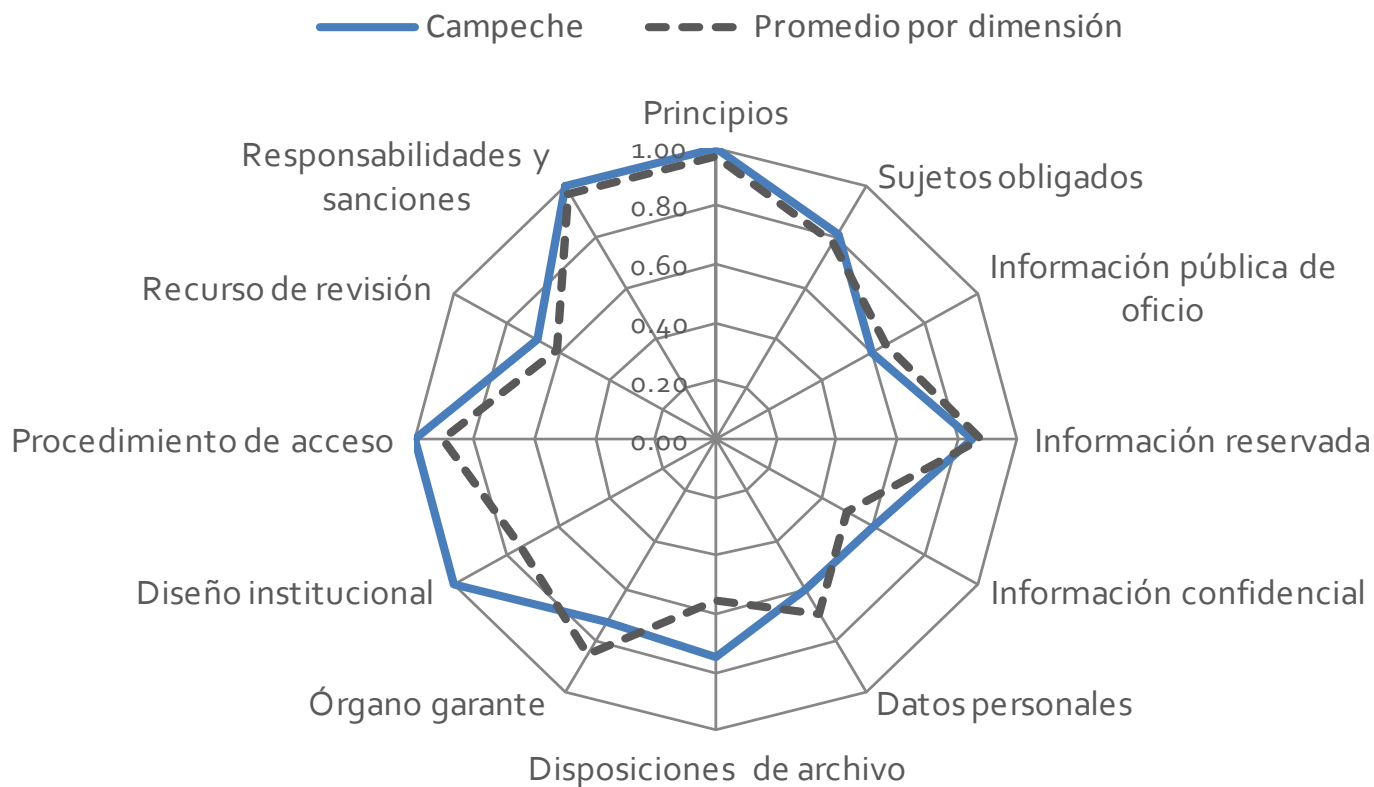
LAS CUATRO DIMENSIONES DE LA MÉTRICA



	Campeche	Promedio nacional
Normatividad	0.80	0.76
Portales	0.81	0.78
Usuario simulado	0.86	0.82
Capacidades institucionales	0.40	0.57

DIMENSIÓN NORMATIVA

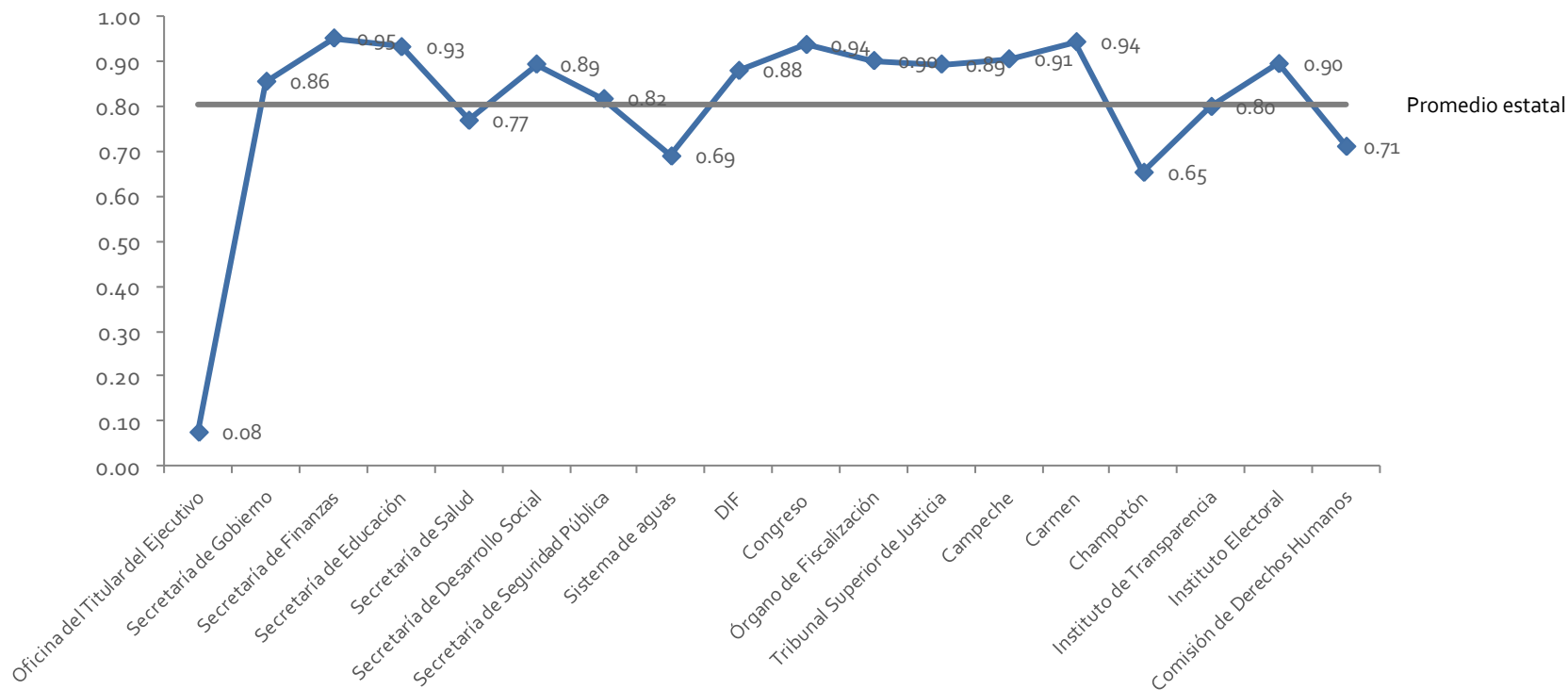
PUNTUACIÓN POR CATEGORÍA



Variable	Principios	Sujetos obligados	Información pública de oficio	Información reservada	Información confidencial	Datos personales	Disposiciones de archivo	Órgano garante	Diseño institucional	Procedimiento de acceso	Recurso de revisión	Responsabilidades y sanciones
Campeche	1.00	0.81	0.60	0.85	0.60	0.60	0.75	0.73	1.00	1.00	0.69	1.00
Promedio por dimensión	0.97	0.78	0.65	0.88	0.50	0.69	0.55	0.85	0.75	0.90	0.61	0.97

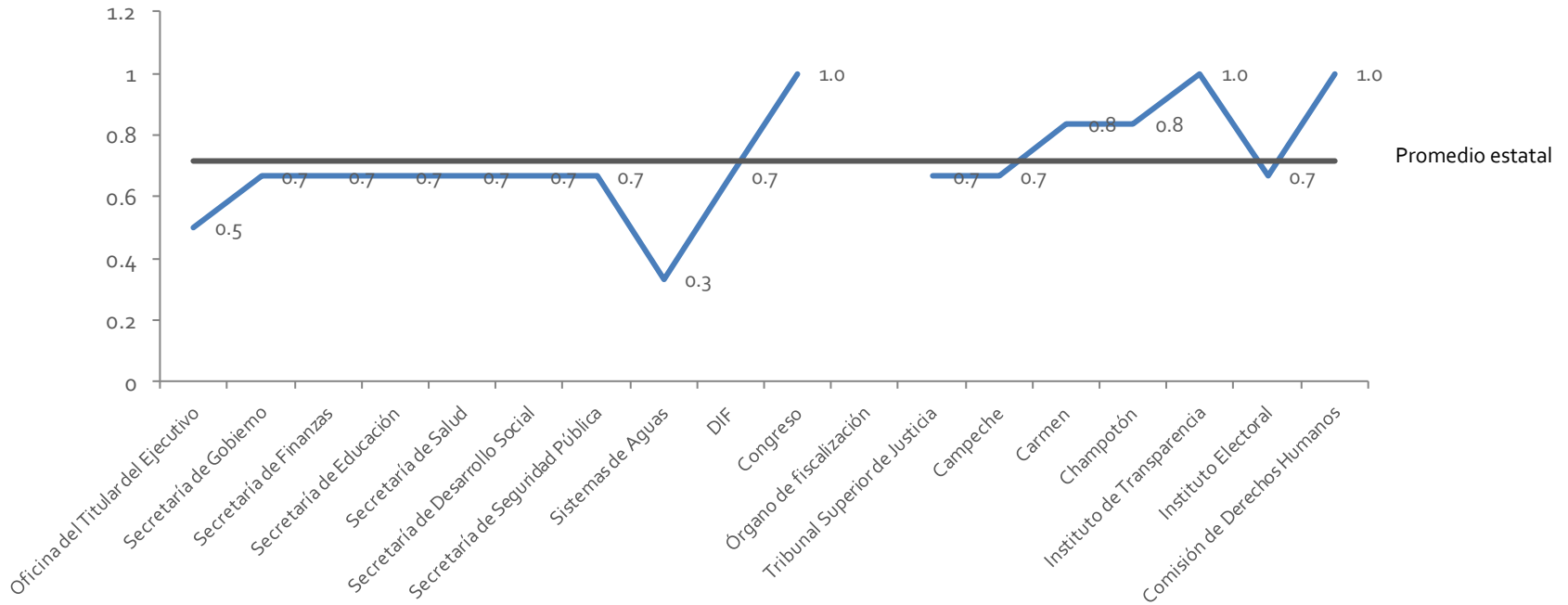
DIMENSIÓN PORTALES

PUNTUACIÓN PROMEDIO POR SUJETO OBLIGADOS



DIMENSIÓN USUARIO SIMULADO

PUNTUACIÓN PROMEDIO POR SUJETO OBLIGADO (CALIDAD DE LA RESPUESTA)



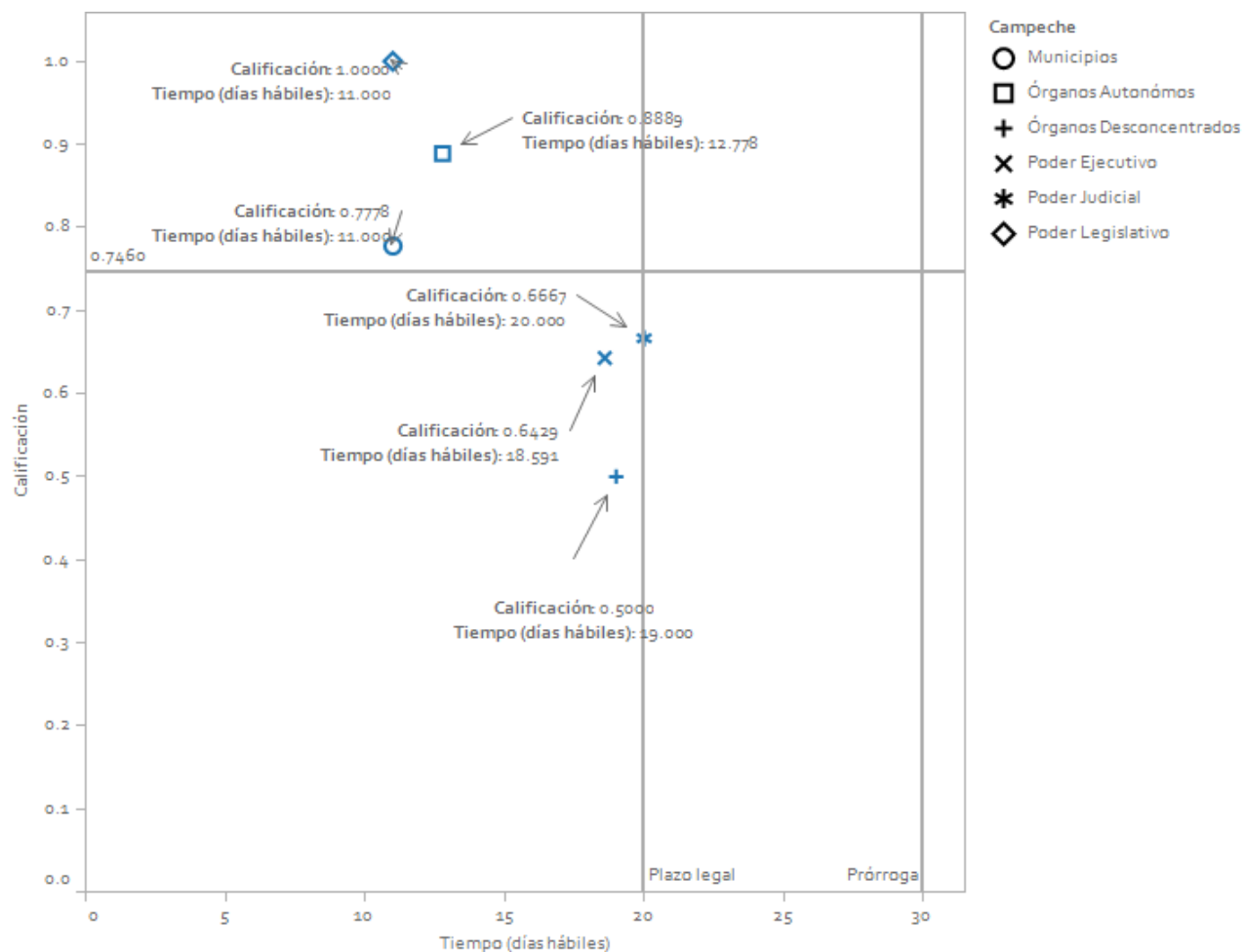
TIEMPOS DE RESPUESTA POR PREGUNTA

ESTADO	SUJETO	PREGUNTA	FECHA DE PRESENTACIÓN	FECHA DE RESPUESTA	TIEMPO DE RESPUESTA (DIAS NATURALES)	TIEMPO DE RESPUESTA (DIAS HABILES)	CALIFICACIÓN DE CONTENIDO
Campeche	Oficina del titular del Ejecutivo	Pregunta 1	24/02/2010	25/03/2010	28	19	0
Campeche	Oficina del titular del Ejecutivo	Pregunta 2	24/02/2010	24/03/2010	27	18	1
Campeche	Oficina del titular del Ejecutivo	Pregunta 3	24/02/2010	24/03/2010	27	18	0
Campeche	Oficina del titular del Ejecutivo	Pregunta 4	24/02/2010	24/03/2010	27	18	1
Campeche	Secretaría de Gobierno	Pregunta 1	24/02/2010	25/03/2010	28	19	0
Campeche	Secretaría de Gobierno	Pregunta 2	24/02/2010	24/03/2010	27	18	1
Campeche	Secretaría de Gobierno	Pregunta 3	24/02/2010	25/03/2010	28	19	1
Campeche	Secretaría de Finanzas	Pregunta 1	24/02/2010	25/03/2010	28	19	0
Campeche	Secretaría de Finanzas	Pregunta 2	24/02/2010	24/03/2010	27	18	1
Campeche	Secretaría de Finanzas	Pregunta 3	24/02/2010	25/03/2010	28	19	1
Campeche	Secretaría de Desarrollo Social	Pregunta 1	24/02/2010	25/03/2010	28	19	0
Campeche	Secretaría de Desarrollo Social	Pregunta 2	24/02/2010	24/03/2010	27	18	1
Campeche	Secretaría de Desarrollo Social	Pregunta 3	24/02/2010	25/03/2010	28	19	1
Campeche	Secretaría de Seguridad Pública	Pregunta 1	24/02/2010	25/03/2010	28	19	0
Campeche	Secretaría de Seguridad Pública	Pregunta 2	24/02/2010	24/03/2010	27	18	1
Campeche	Secretaría de Seguridad Pública	Pregunta 3	24/02/2010	25/03/2010	28	19	1
Campeche	Secretaría de Salud	Pregunta 1	24/02/2010	25/03/2010	28	19	0
Campeche	Secretaría de Salud	Pregunta 2	24/02/2010	24/03/2010	27	18	1
Campeche	Secretaría de Salud	Pregunta 3	24/02/2010	25/03/2010	28	19	1
Campeche	Secretaría de Educación Pública	Pregunta 1	24/02/2010	25/03/2010	28	19	0
Campeche	Secretaría de Educación Pública	Pregunta 2	24/02/2010	24/03/2010	27	18	1
Campeche	Secretaría de Educación Pública	Pregunta 3	24/02/2010	25/03/2010	28	19	1
Campeche	Tribunal Superior de Justicia	Pregunta 1	22/02/2010	24/03/2010	29	20	0.5
Campeche	Tribunal Superior de Justicia	Pregunta 2	22/02/2010	24/03/2010	29	20	0.5
Campeche	Tribunal Superior de Justicia	Pregunta 3	22/02/2010	24/03/2010	29	20	1
Campeche	Congreso del Estado	Pregunta 1	22/02/2010	10/03/2010	15	11	1
Campeche	Congreso del Estado	Pregunta 2	22/02/2010	10/03/2010	15	11	1
Campeche	Congreso del Estado	Pregunta 3	22/02/2010	10/03/2010	15	11	1

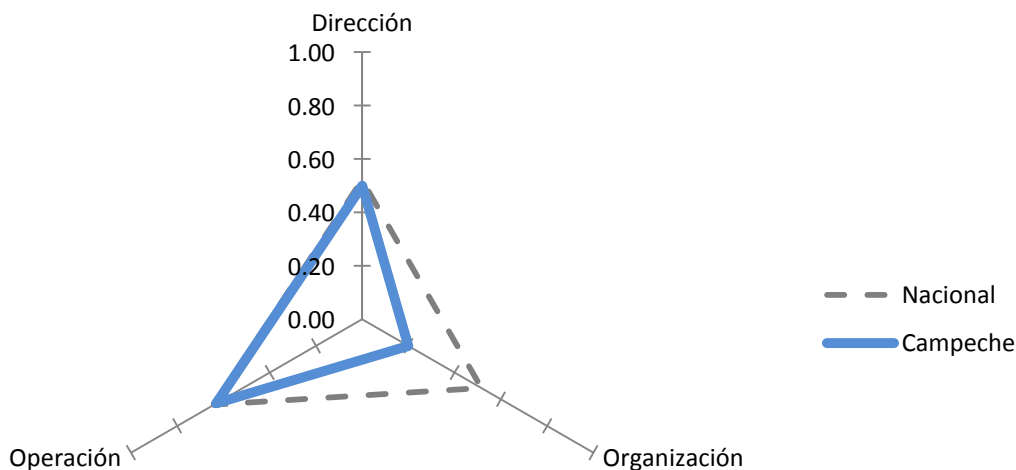
TIEMPOS DE RESPUESTA POR PREGUNTA

ESTADO	SUJETO	PREGUNTA	FECHA DE PRESENTACIÓN	FECHA DE RESPUESTA	TIEMPO DE RESPUESTA (DIAS NATURALES)	TIEMPO DE RESPUESTA (DIAS HABILES)	CALIFICACIÓN DE CONTENIDO
Campeche	Entidad Superior de Fiscalización	Pregunta 1					.
Campeche	Entidad Superior de Fiscalización	Pregunta 2					.
Campeche	Entidad Superior de Fiscalización	Pregunta 3					.
Campeche	Comisión de Transparencia	Pregunta 1	22/02/2010	04/03/2010	10	8	1
Campeche	Comisión de Transparencia	Pregunta 2	22/02/2010	23/03/2010	29	20	1
Campeche	Comisión de Transparencia	Pregunta 3	22/02/2010	23/03/2010	29	20	1
Campeche	Instituto Electoral	Pregunta 1	22/02/2010	10/03/2010	15	11	1
Campeche	Instituto Electoral	Pregunta 2	22/02/2010	08/03/2010	13	9	1
Campeche	Instituto Electoral	Pregunta 3	22/02/2010	23/02/2010	0	0	0
Campeche	Comisión de Derechos Humanos	Pregunta 1	22/02/2010	12/03/2010	18	14	1
Campeche	Comisión de Derechos Humanos	Pregunta 2	22/02/2010	12/03/2010	18	14	1
Campeche	Comisión de Derechos Humanos	Pregunta 3	22/02/2010	22/03/2010	28	19	1
Campeche	Comisión del Agua	Pregunta 1	24/02/2010	25/03/2010	28	19	0
Campeche	Comisión del Agua	Pregunta 2	24/02/2010	25/03/2010	28	19	1
Campeche	Comisión del Agua	Pregunta 3	24/02/2010				0
Campeche	DIF	Pregunta 1	24/02/2010	25/03/2010	28	19	0
Campeche	DIF	Pregunta 2	24/02/2010	25/03/2010	28	19	1
Campeche	DIF	Pregunta 3	24/02/2010	25/03/2010	28	19	1
Campeche	Municipio de Campeche	Pregunta 1	22/02/2010	05/04/2010	41	23	1
Campeche	Municipio de Campeche	Pregunta 2	22/02/2010	05/04/2010	41	23	0.5
Campeche	Municipio de Campeche	Pregunta 3	22/02/2010	05/04/2010	41	23	0.5
Campeche	Municipio de Champoton	Pregunta 1	22/02/2010	23/02/2010	0	0	0.5
Campeche	Municipio de Champoton	Pregunta 2	22/02/2010	23/02/2010	0	0	1
Campeche	Municipio de Champoton	Pregunta 3	22/02/2010	23/02/2010	0	0	1
Campeche	Municipio de Carmen	Pregunta 1	22/02/2010	10/03/2010	15	11	1
Campeche	Municipio de Carmen	Pregunta 2	22/02/2010	08/03/2010	13	9	0.5
Campeche	Municipio de Carmen	Pregunta 3	22/02/2010	10/03/2010	15	11	1

PUNTUACIÓN Y TIEMPO PROMEDIOS POR TIPO DE SUJETO OBLIGADO



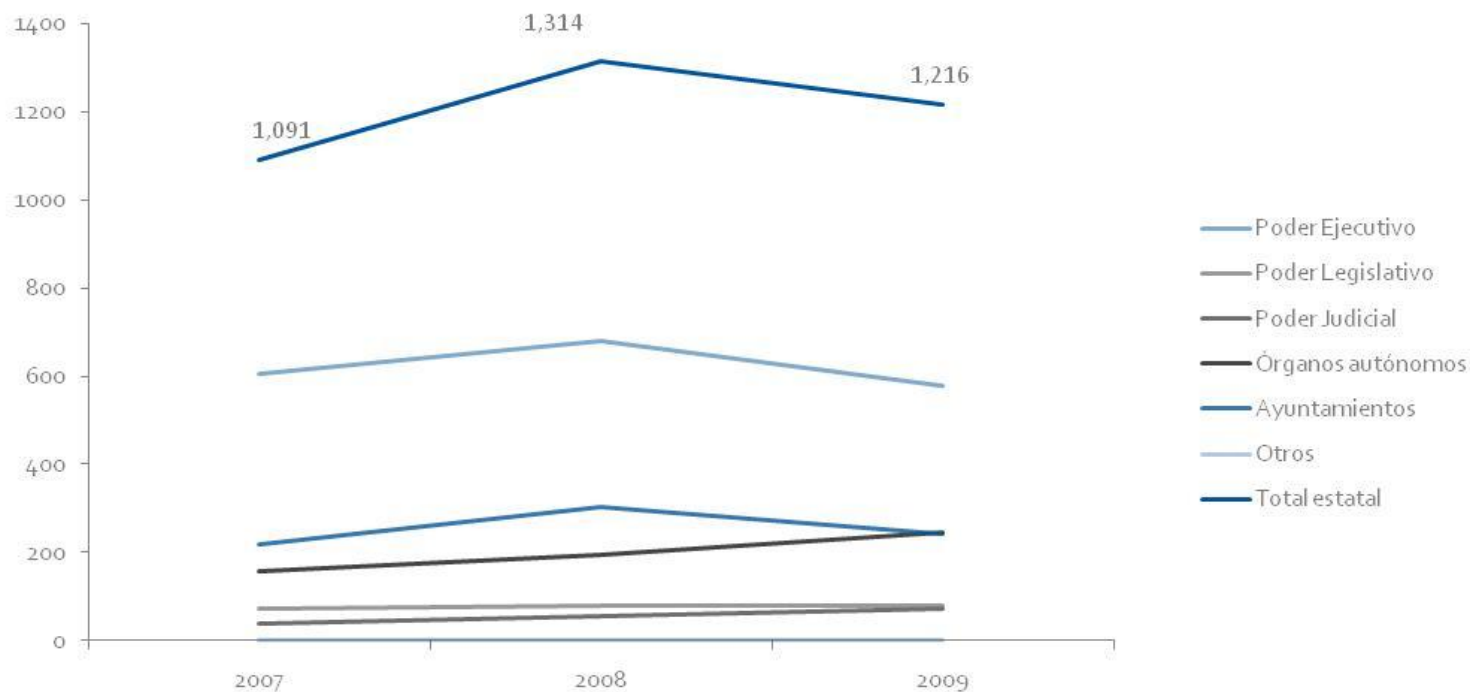
DIMENSIÓN CAPACIDADES INSTITUCIONALES



		Campeche	Promedio Nacional
Dirección	Capacidad directiva	0.50	0.52
Organización	Manual de procedimientos	1	0.58
	Manual de operación	0	0.55
	Perfil de puesto	0	0.85
	Evaluación	0	0.36
	Gestión archivística	0	0.24
Operación	Presupuesto	1.0	0.52
	Personal	0.4	0.50
	Tecnología	0.13	0.63
	Estadísticas	1	0.91

ESTADÍSTICA

SOLICITUDES DE ACCESO A LA INFORMACIÓN POR AÑO (TOTAL ESTATAL Y POR TIPO DE SUJETO OBLIGADO)



Estado	Año	Poder Ejecutivo	Poder Legislativo	Poder Judicial	Órganos autónomos	Ayuntamientos	Otros	Total estatal de solicitudes
Campeche	2007	55.55%	6.51%	3.48%	14.48%	19.98%	0.00%	1,091.00
	2008	51.75%	6.01%	4.34%	14.92%	22.98%	0.00%	1,314.00
	2009	47.53%	6.66%	5.84%	20.07%	19.90%	0.00%	1,216.00
Total periodo 2007-2009		51.48%	6.38%	4.58%	16.51%	21.04%	0.00%	3,621.00

SOLICITUDES Y RECURSOS PRESENTADOS

